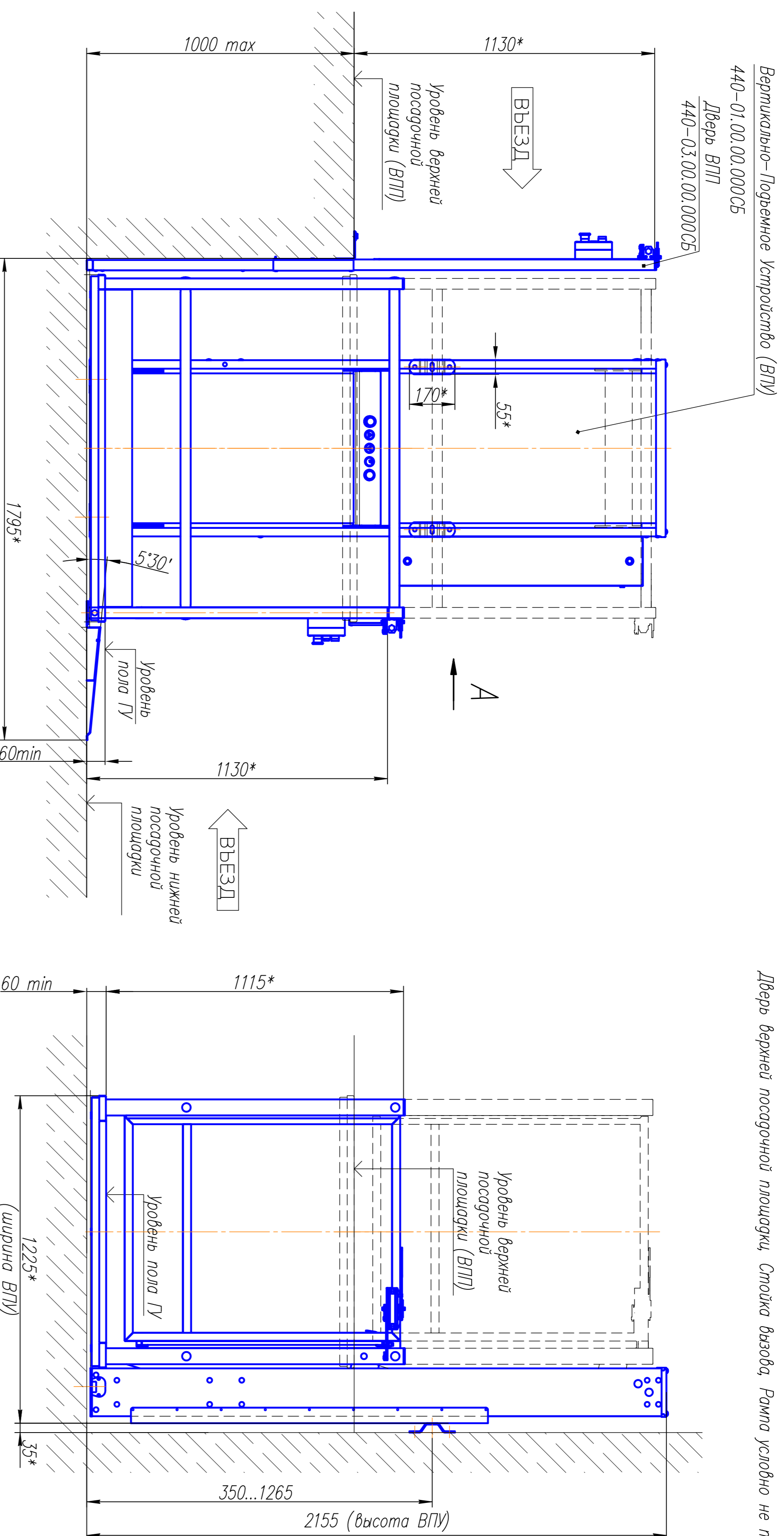


Дверь верхней посадочной площадки, Стойка выезда, Рама условно не показаны

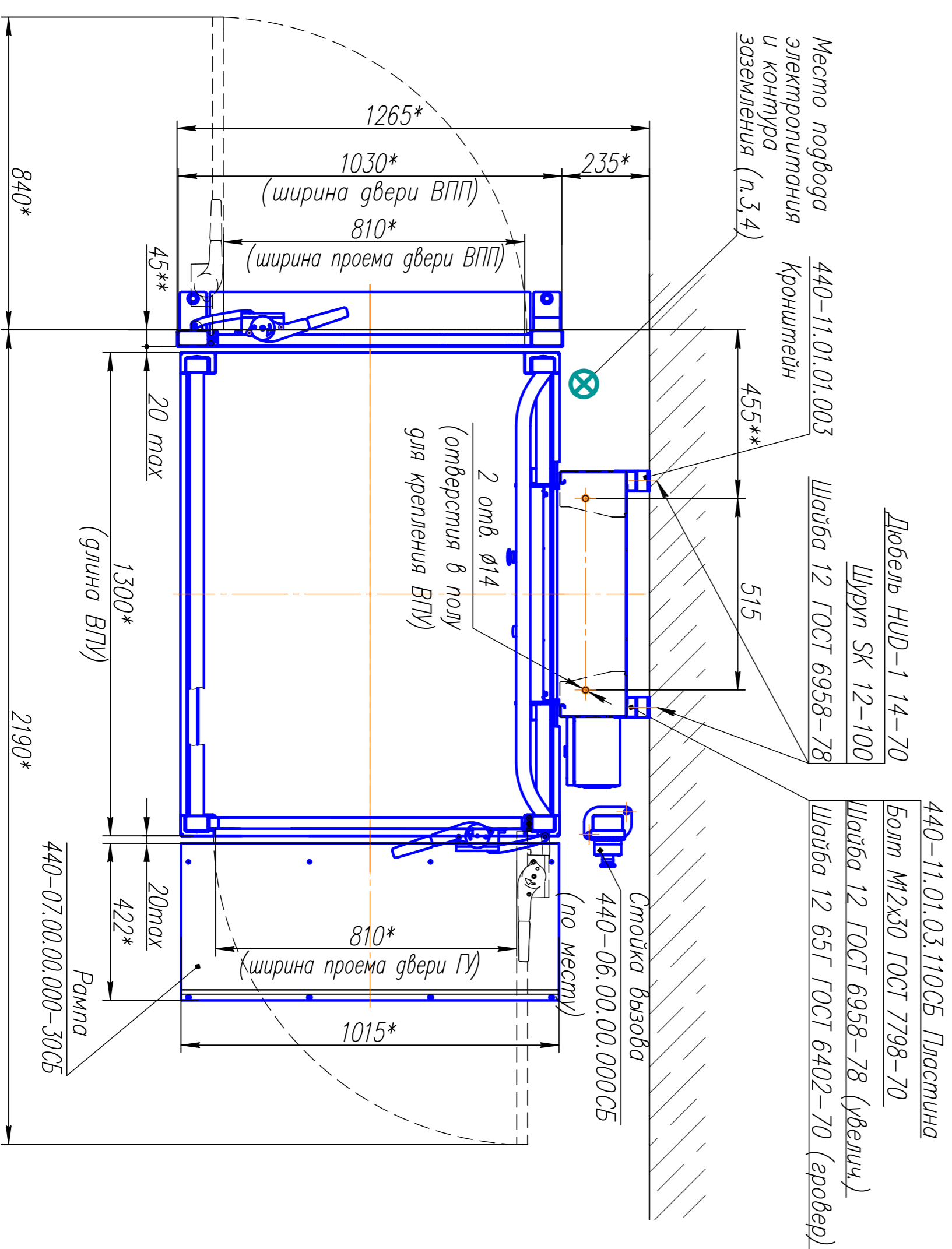
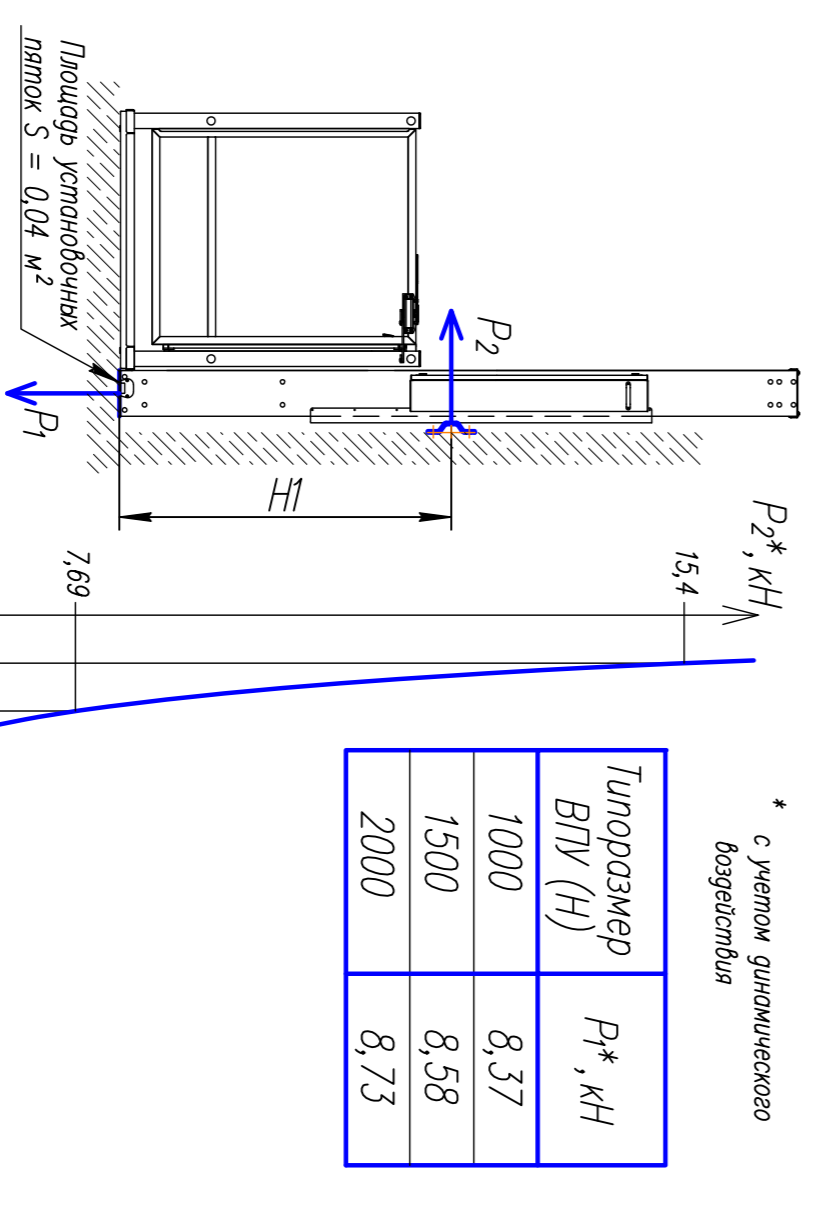
Технические характеристики



Число одновременно перевозимых пассажиров (индекс)	1
Вместимость транспортно-пассажирских платформ в кресле-кожухе	250
Грузоподъемность, кг	0,045
Номинальная скорость движения ПУ, м/с	2
Число остановок	2
Размер пола платформы, мм	980x250
Исполнение ВПУ	Работоспособное
Исполнение Двери ВПУ	Работоспособное
Исполнение Двери ВПП	Работоспособное
Диспетчеризация	-

1. Фундамент установочной площадки определяется проектной организацией исходя из нагрузки от платформы подвижной. Площадку выложить из бетона марки не ниже М250 В20, армированные по СНиП согласно нагрузке
2. Отклонения от плоскостности и горизонтальности нижней и верхней посадочной площадки - не более 5 мм
3. Сеть электропитания однофазная 220 В 50 Гц, входимая мощность - 1,5 кВт
4. К месту установки платформы подвижной провести сеть электропитания медными кабелями не менее 3x2,5мм и проборонки от контура заземления медными кабелями не менее 1x6мм. В месте выхода кабелей обеспечить свободный конец 2м
5. Для случая подключения подвижной платформы к системе диспетчеризации предусмотреть прокладку к ШР (ШД) витой пары УТР-5е со свободным концом 1-1,5 м
6. Обеспечить уровень освещенности места установочной платформы подвижной на уровнях пола посадочных площадок должен быть не менее 50 лк
7. На верхней и нижней посадочных площадках обеспечить места установки информационных табличек
8. Все работы по подготовке места установки платформы подвижной завершить до начала монтажа
9. Сборку и монтаж платформы подвижной производить согласно установочного (монтажного) чертежа и руководства по монтажу 440-00.00.00.000 РМ
- 9.\* Размеры для справок
- 10.\*\* Размер уточнить при монтаже

Схема нагрузки на установочную площадку



Инв.№ подл.	Подп. и дата	Взам. инв.№	Инв.№ дубл.	Подп. и дата
-------------	--------------	-------------	-------------	--------------

Справ.№	Перв. примен.
---------	---------------

Адрес установщик: Красноярский край, Шербиновский р-н, с. Глафировка, ул. Колынина, 61, "СОЛ".

440.23071000.0000МЧ		Лист	Масса	Масштаб
Платформа подвижная БК 440		1		1:10
Монтажный чертеж		Лист		Листов 1
Заводской номер 23071000		ООО "ЦСП и РИ" г. Брянск		
Изм/Лист	Изм/Лист	Изм/Лист	Изм/Лист	Изм/Лист
Разработ	Парфенова	Подп.	Дата	
Проб.				
И.контр.				
Н.контр.				
Удл.	Корженков			