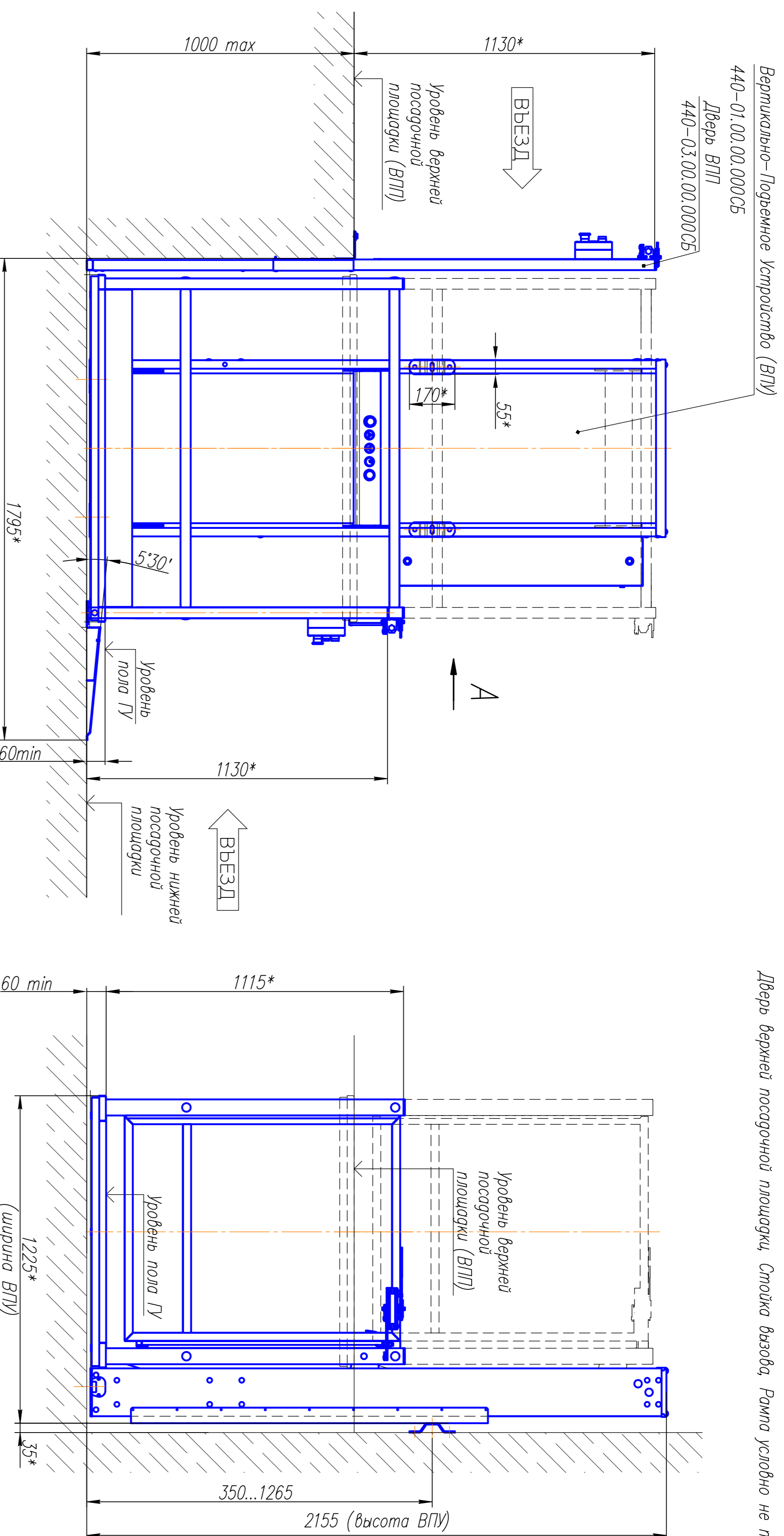


Дверь верхней посадочной площадки, Стойка вьезда, Рама условно не показаны

Технические характеристики



Справ.В	Перв. примен.
---------	---------------

Инв.№ подл.	Подп. и дата	Взам. инв.№	Инв.№ дубл.	Подп. и дата
-------------	--------------	-------------	-------------	--------------

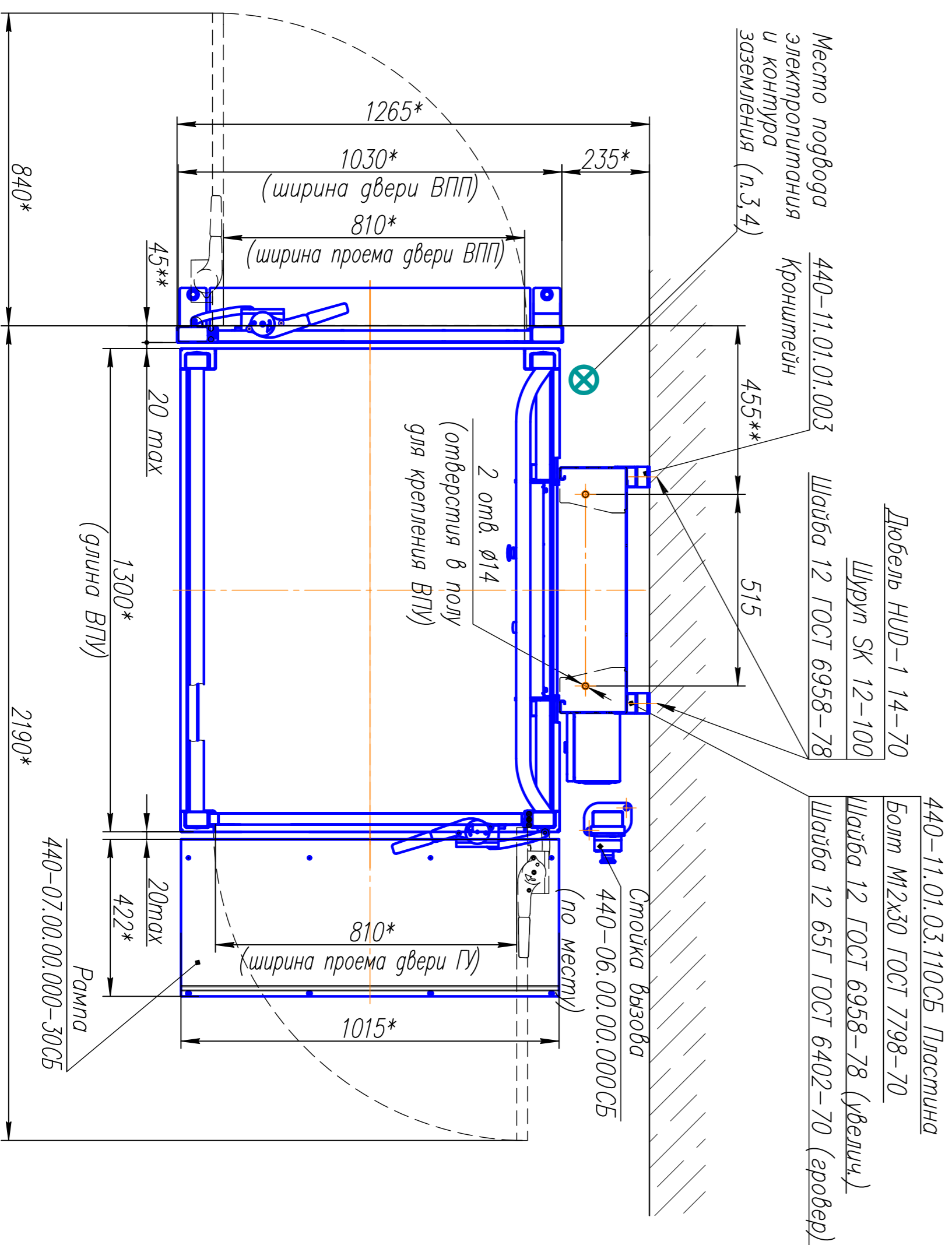
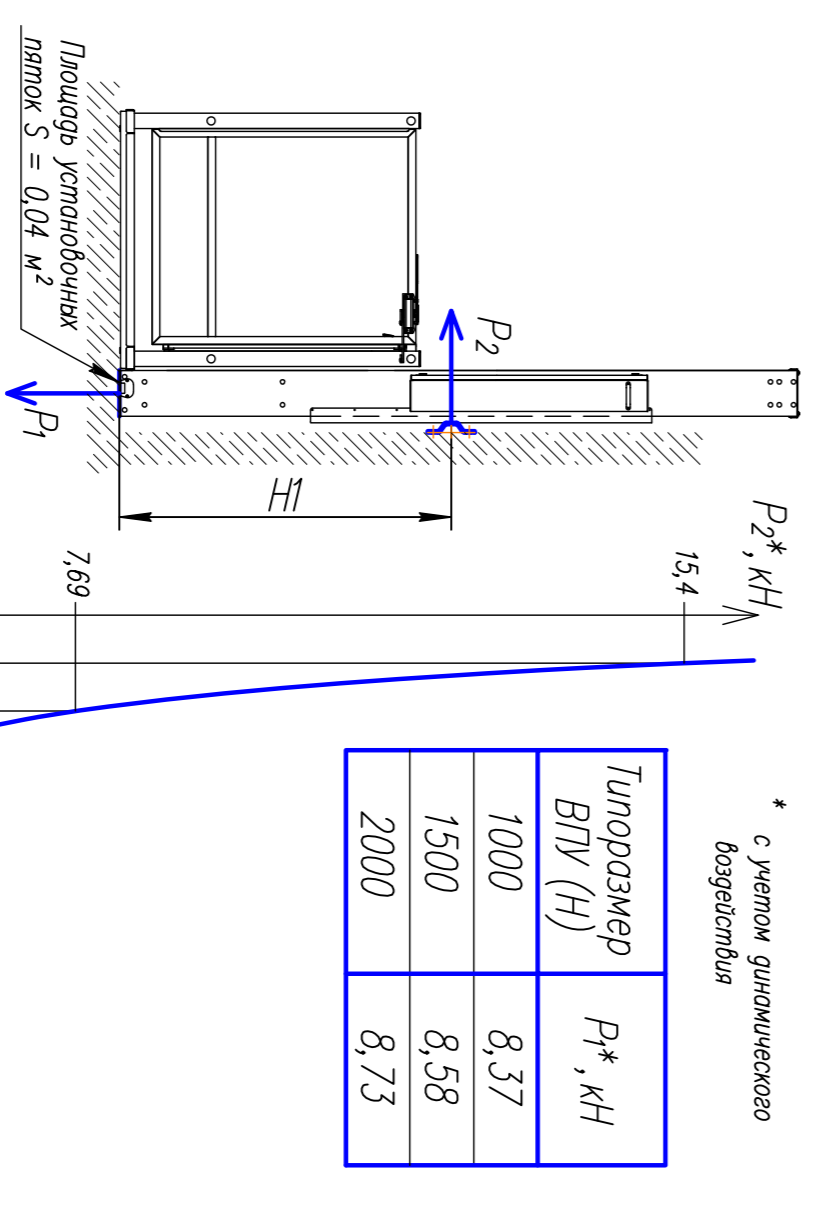


Схема нагрузки на установочную площадку



Число одновременно перевозимых пассажиров (индекс)	1
Вместимость транспортно-пассажирских платформ в кресле-кожане	250
Грузоподъемность, кг	0,045
Номинальная скорость движения ПУ, м/с	2
Число остановок	980х250
Размер пола платформы, мм	Работоспособное
Исполнение ВПУ	Работоспособное
Исполнение Двери ВПУ	Работоспособное
Исполнение Двери ВПП	Работоспособное
Диспетчеризация	-

1. Фундамент установочной площадки определяется проектной организацией исходя из нагрузки от платформы подвижной. Площадку выложить из бетона марки не ниже М250 В20, армированные по СНиП согласно нагрузке
2. Отклонения от плоскостности и горизонтальности нижней и верхней посадочной площадки - не более 5 мм
3. Сеть электропитания однофазная 220 В 50 Гц, входимая мощность - 1,5 кВт
4. К месту установки платформы подвижной подвести сеть электропитания медными кабелями не менее 3х2,5мм и проводники от контура заземления медными кабелями не менее 1х6мм. В месте вьезда кабелей обеспечить свободный конец 2м
5. Для случая подключения подвижной платформы к системе диспетчеризации предусмотреть прокладку к ШР (ШД) витой пары УТР-5е со свободным концом 1-1,5 м
6. Обеспечить уровень освещенности места установочной платформы подвижной на уровнях пола посадочных площадок должен быть не менее 50 лк
7. На верхней и нижней посадочных площадках обеспечить места установки информационных табличек
8. Все работы по подготовке места установки платформы подвижной завершить до начала монтажа
9. Сборку и монтаж платформы подвижной производить согласно установочного (монтажного) чертежа и руководства по монтажу 440-00.00.00.000 РМ
- 9.* Размеры для справок
- 10.** Резерв уточнить при монтаже

Адрес установщик: Красноярский край, Шербиновский р-н, с. Глафировка, ул. Колынина, 61, "СОЛ".

440.23071001.000МЧ			
Изм/Лист	№ докум.	Подп.	Дата
Разработ	Парфенова		
Проед			
Т.контр.			
Н.контр.			
Удл.	Корженков		
Платформа подвижная БК 440		Лист	Масса
Монтажный чертёж		Листов	Масштаб
Заводской номер 23071001		000 "ЦСП и РИ"	1:10
		г. Брянск	